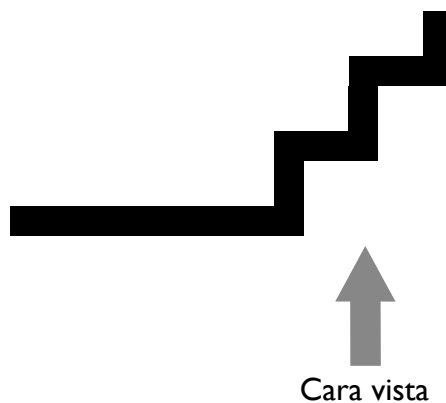
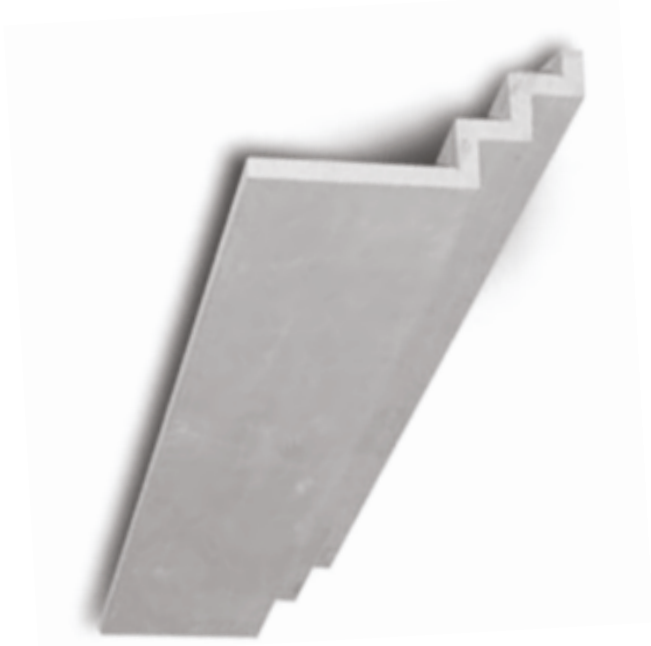


FITXES TÈCNIQUES 2025



INFINITY FORM

CREATIVIDAD FUNCIONAL SIN LÍMITES



DESCRIPCIÓ:

Escala de 50 x 50 x 50 x 50 x 50 x 50 x 2000 mm.
Placa de guix laminat ST de 13 mm.
Longitud de la peça estàndard: 2000 mm..

Usos:

Ràpida d'instal·lar i acabats perfectes, aquesta peça és una excel·lent solució per a motlures de decoració, també s'utilitza per integrar canvis d'altures en sostres i per a carrils de llum.

Notes:

- La placa de 15 mm té un increment del 10 %.
- Les plaques hidròfuges i ignífuges tenen un increment del 15 %.
- Per a altres longituds, s'ha de consultar.

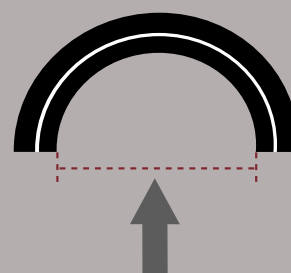


DESCRIPCIÓ:

Mitja canya amb diàmetres a partir de 210 mm.
Placa de guix laminat ST de 13 mm.
Longitud màxima de la peça: 3000 mm.

Usos:

Ràpida d'instal·lar i acabats perfectes, aquesta peça és una excel·lent solució per a recobrir pilars de qualsevol tipus i també elements decoratius còncaus i convexos.



Mesura cotes:
diàmetre interior, important:
A partir del diàmetre 700 mm, la canya sencera
se subministra en diverses peces.

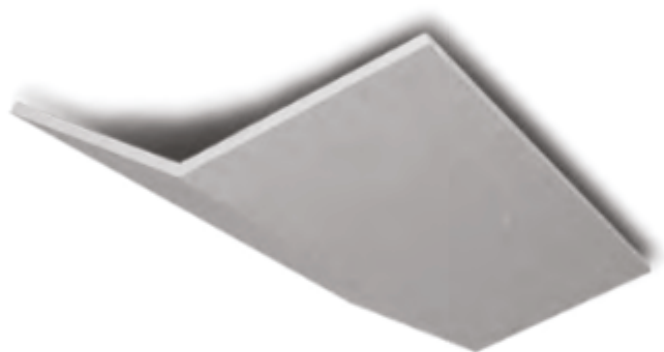
Notes:

- Corbes fabricades amb doble placa estàndard ranurada de 13 mm.
- Les plaques hidròfugues i ignífugues tenen un increment del 15 %.
- La placa de 15 mm té un increment del 10 %.
- Les mides de les cotes corresponen als diàmetres interiors.
- La mitja canya presenta, en les dues cares, les estries pròpies del ranurat interior, si es desitja una superfície uniforme aconsellem aplicar-hi massilla.

Per a qualsevol altra mida o peça especial, no dubteu a fer una consulta al nostre servei tècnic.

Element: peça en L de 135°

Referència NL 135° 20



Cara vista

DESCRIPCIÓ:

Peça en angle obtús (135°).
Mides: 400 x 200 x 2000 mm.
Placa de guix laminat ST de 13 mm.
Longitud màxima de la peça: 2000 mm.

Usos:

Peça en angle obert, idònia per ajustar desnivells en sostres amb altures distintes i per a carrils de llum.
Es pot fabricar en altres amplex d'ala.

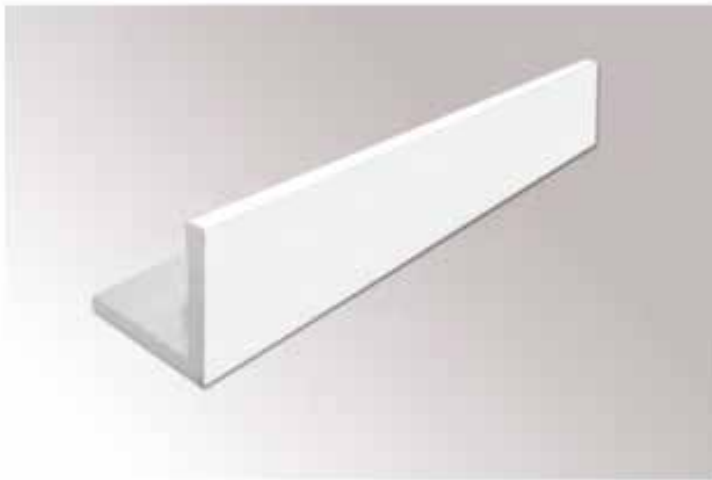
Notes:

- La placa de 15 mm té un increment del 10 %.
- Les plaques hidròfuges i ignífuges tenen un increment del 15 %.
- Per a altres longituds, s'ha de consultar.

Per a qualsevol altra mida o peça especial, no dubteu a fer una consulta al nostre servei tècnic.

Element: L amb la cara vista exterior

Referència NPE-L



Cara vista

DESCRIPCIÓ:

Peça en angle recte cara vista exterior (90°).
Mides de desenvolupament: des de 100 mm fins a 1200 mm.
Placa de guix laminat ST de 13 mm.
Longitud màxima de la peça: 3000 mm.

Usos:

Peça en angle recte, ideal per ajustar desnivells en sostres d'altures distintes. Encaixa fàcilment en tota mena de baixants per a instal·lacions d'aigua, llum i aire.
Òptima per a calaixos i carrils de llum.

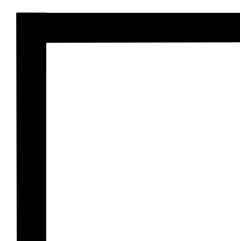
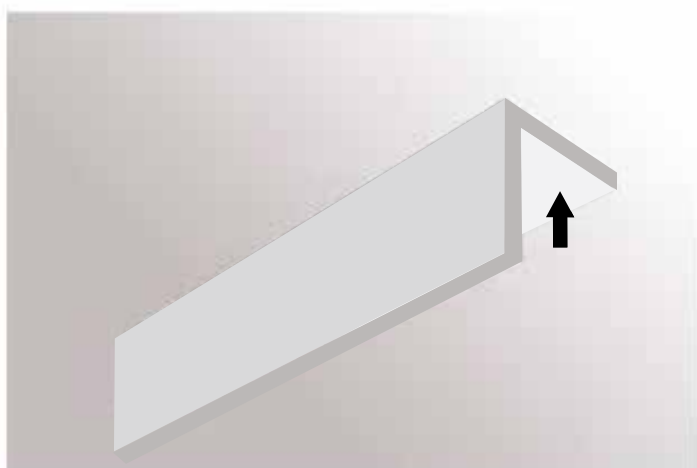
Notes:

- Les peces es lliuren amb una longitud estàndard de 2400 mm.
- Per a altres longituds, s'ha de consultar.
- La placa de 15 mm té un increment del 10 %.
- Les plaques hidròfugues i ignífugues tenen un increment del 15 %.

Per a qualsevol altra mida o peça especial, no dubteu a fer una consulta al nostre servei tècnic.

Element: L amb la cara vista interior

Referència NPE-LI



DESCRIPCIÓ:

Peça en angle recte cara vista interior (90°).

Mides de desenvolupament: des de 100 mm fins a 1200 mm.

Placa de guix laminat ST de 13 mm.

Longitud màxima de la peça: 3000 mm.

Usos:

Peça en angle recte, ideal per ajustar desnivells en sostres d'altures diferents. Encaixa fàcilment en tota mena de baixants per a instal·lacions d'aigua, llum i aire.

Òptima per a calaixos i carrils de llum.

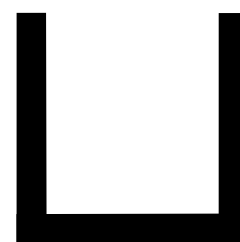
Notes:

- Les peces es lliuren amb una longitud estàndard de 2400 mm.
- Per a altres longituds, s'ha de consultar.
- La placa de 15 mm té un increment del 10 %.
- Les plaques hidròfuges i ignífuges tenen un increment del 15 %.

Per a qualsevol altra mida o peça especial, no dubteu a fer una consulta al nostre servei tècnic.

Element: U amb la cara vista exterior

Referència NPE-U



Cara vista

DESCRIPCIÓN:

Peça en forma d'U ($90^\circ + 90^\circ$).

Mides de desenvolupament: des de 300 mm fins a 1200 mm.

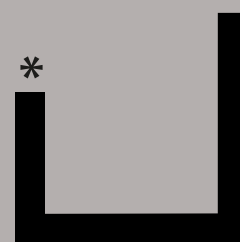
Placa de guix laminat ST de 13 mm.

Longitud màxima de la peça: 3000 mm.

Usos:

Peça en forma d'U que encaixa fàcilment en tota mena de baixants i d'instal·lacions d'aigua, llum i aire. Òptima per a bigues falses i carrils de llum.

La U permet altures distintes de les vores.



Cara vista

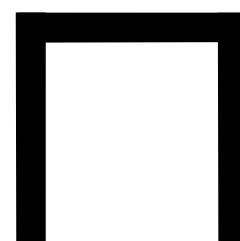
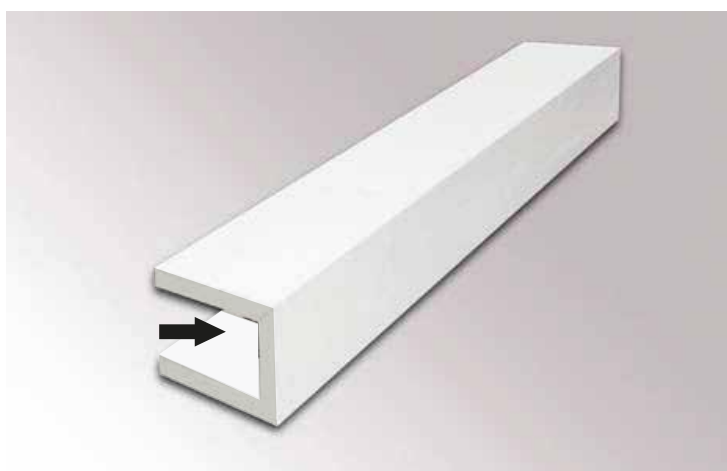
Notes:

- Les peces es lliuren amb una longitud estàndard de 2400 mm.
- Per a altres longituds, s'ha de consultar.
- La placa de 15 mm té un increment del 10 %.
- Les plaques hidròfugues i ignífugues tenen un increment del 15 %.

Per a qualsevol altra mida o peça especial, no dubteu a fer una consulta al nostre servei tècnic.

Element: U amb la cara vista interior

Referència NPE-UI



Cara vista

DESCRIPCIÓN:

Peça en forma d'U ($90^\circ + 90^\circ$).

Mides de desenvolupament: des de 300 mm fins a 1200 mm.

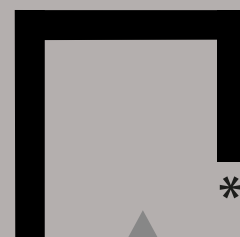
Placa de guix laminat ST de 13 mm.

Longitud màxima de la peça: 3000 mm.

Usos:

Peça en forma d'U especial per a fossejats i carrils de llum.

La U permet altures distintes de les vores.



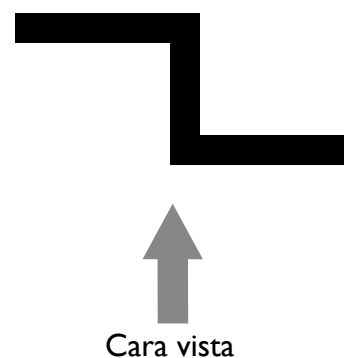
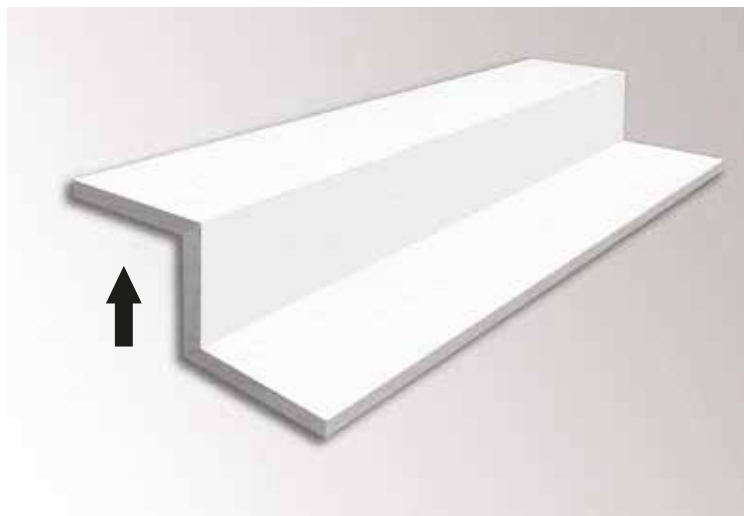
Cara vista

- Les peces es lliuren amb una longitud estàndard de 2400 mm.
- Per a altres longituds, s'ha de consultar.
- La placa de 15 mm té un increment del 10 %.
- Les plaques hidròfugues i ignífugues tenen un increment del 15 %.

Per a qualsevol altra mida o peça especial, no dubteu a fer una consulta al nostre servei tècnic.

Element: peça en forma de Z

Referència NPE-Z



DESCRIPCIÓ:

Peça en forma de Z ($90^\circ - 90^\circ$).

Mides de desenvolupament: des de 100 mm fins a 1200 mm.

Placa de guix laminat ST de 13 mm.

Longitud màxima de la peça: 3000 mm.

Usos:

Peça en forma de Z especialment indicada per a carrils de llum. També es fa servir amb excel·lents resultats per a galeries i per a sostres d'altures diferents.

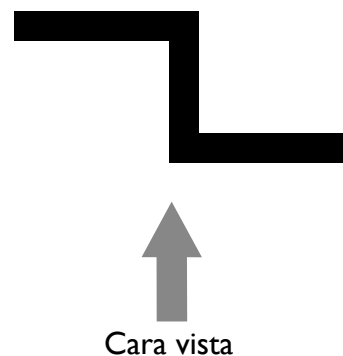
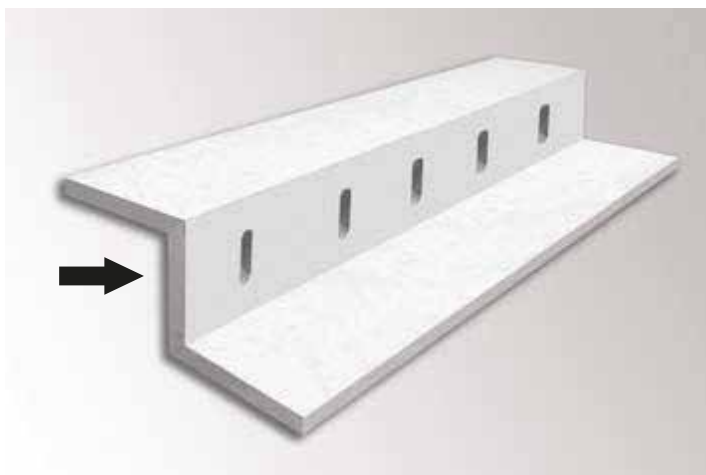
Notes:

- Les peces es lliuren amb una longitud estàndard de 2400 mm.
- Per a altres longituds, s'ha de consultar.
- La placa de 15 mm té un increment del 10 %.
- Les plaques hidròfugues i ignífugues tenen un increment del 15 %.

Per a qualsevol altra mida o peça especial, no dubteu a fer una consulta al nostre servei tècnic.

Element: peça en forma de Z ranurada

Referència NPE-ZR



DESCRIPCIÓ:

Peça en forma de Z ($90^\circ - 90^\circ$).

Mides de desenvolupament: des de 100 mm fins a 1200 mm.

Placa de guix laminat ST de 13 mm.

Longitud màxima de la peça: 3000 mm.

Usos:

Peça en forma de Z especialment indicada per a carrils de llum.

També es fa servir amb excel·lents resultats per a galeries i per a sostres d'altures diferents.

Notes:

- Les peces es lliuren amb una longitud estàndard de 2400 mm.
- Per a altres longituds, s'ha de consultar.
- La placa de 15 mm té un increment del 10 %.
- Les plaques hidròfuges i ignífuges tenen un increment del 15 %.

Per a qualsevol altra mida o peça especial, no dubteu a fer una consulta al nostre servei tècnic.

Element: balda de trillatge de cantell recte

Referència NBAL



DESCRIPCIÓN:

Balda de trillatge de cantell recte

Mides de desenvolupament: des de 150 mm fins a 575 mm × 50 mm.

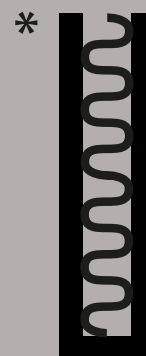
Placa de guix laminat ST de 13 mm.

Important: s'instal·la amb perfil de 25 mm.

Usos:

Balda concebuda per crear tota mena de prestatgeries i mobles de PYL.

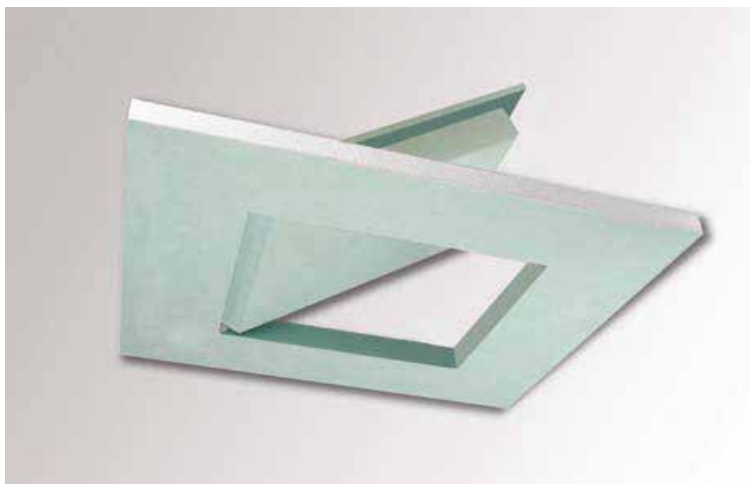
També es fa servir per a envans i galeries.*



Notes:

- Les peces es lliuren amb una longitud estàndard de 2400 mm.
- Per a altres longituds, s'ha de consultar.

Per a qualsevol altra mida o peça especial, no dubteu a fer una consulta al nostre servei tècnic.



DESCRIPCIÓ:

Trapa fabricada íntegrament en guix laminat hidròfug.
Mides estàndard des de 200 × 200 mm fins a 600 × 600 mm.
Placa de guix laminat VWR de 13 mm.
Possibilitat de fer trapes amb mides especials, amb una tapa o més.

Usos:

Ràpida instal·lació en falsos sostres.
Integració total en sistemes de guix laminat, tant pel seu disseny com per la seva coherència estructural i decorativa.
És la trapa que menys es veu gràcies al seu sistema.

Notes:

- Les trapes poden ser estàndard o fetes a mida, sota demanda.
- Es poden fer d'una tapa o més.
- Es recomana pintar les parts per separat i no aplicar mai pintura en les zones de superposició.



DESCRIPCIÓ:

Trapa fabricada íntegrament en guix laminat hidròfug.
Mides estàndard des de 300 × 300 mm fins a 600 × 600 mm.
Placa de guix laminat WR de 13 mm.
Possibilitat de fer trapes amb mides especials, amb una porta o més.

Usos:

Ràpida instal·lació en envans o extradossats.

Integració total en sistemes de guix laminat, tant pel seu disseny com per la seva coherència estructural i decorativa.

És la trapa que menys es veu gràcies al seu sistema.

Notes:

- Les trapes poden ser estàndard o fetes a mida, sota demanda.
- Es poden fer d'una tapa o més.
- Es recomana pintar les parts per separat i no aplicar mai pintura en les zones de superposició.



DESCRIPCIÓ:

Placa ranurada en sentit longitudinal.
Placa de guix laminat BC de 13 mm.
Longitud de la peça estàndard: 2400 mm i 3000 mm.

Usos:

Ràpida d'instal·lar en envans i extradossats corbats, així com en sostres.
Excel·lent solució per cobrir o tapar qualsevol tipus d'element amb diversos diàmetres d'acabat

Notes:

- La cara vista presenta unes estries pròpies del ranurat interior, si es desitja una superfície uniforme, s'aconsella aplicar-hi massilla.